

気象予報士試験 実技対策

全国統一予報士モシ <中間>

サボテンの模擬試験で本番前に腕試し！
採点・添削・成績表により今の実力や弱点が変わり、
本試験に向けての学習計画が立てやすくなります
さらに 講師の解説を聴くことで理解が深まります

～ こんな方におすすめ ～

- ・ 今の実力を試したい
- ・ 周りとの力の差を知りたい
- ・ 今後の学習のために弱点を見つけたい
- ・ 過去問ではなく新しい問題を解きたい
- ・ 本試験までにもっとレベルアップしたい

昨シーズン(2023年秋冬期)より 講座メニューをリニューアルしました！

- ・ 模擬試験は好きなときに受験できます
(問題と解答用紙が自宅に届いてから提出期限までの間に受験)
- ・ 「採点・添削・成績表サービス」をオプションとして追加しました
- ・ 講師の「解説ライブ」は後日の開催となり、オプションとして選択できます

<オプションの選択と料金について>

2024年春夏期の中間モシで使用する模擬試験は、**シリーズ12 実技(2科目)**です
すでに模擬試験をお持ちの方はオプションだけを選択して申し込むことができます

- ★ **採点サービス**はリニューアルキャンペーンにより **1,100円 割引**
採点サービスと解説ライブをセットでお申込みの場合は、
リニューアルキャンペーンにより **2,200円 割引**

選択肢	受験料(税込)	割引適用後
「採点・添削・成績表サービス」 ※すでに模擬試験をお持ちの方限定	3,850円	→ 2,750円
「解説ライブ」のみ ※すでに模擬試験をお持ちの方限定	11,220円	
「採点サービス」+「解説ライブ」 ※すでに模擬試験をお持ちの方限定	15,070円	→ 12,870円
「模擬試験」+「採点・添削・成績表サービス」	9,130円	→ 8,030円
「模擬試験」+「解説ライブ」	16,500円	
「模擬試験」+「採点サービス」+「解説ライブ」	20,350円	→ 18,150円

スケジュール

- 採点サービス申込受付期間 3 / 29 (金) ~ 5 / 31 (金)
※解説ライブ申込受付 5 / 31 (金) 21時 まで
- 模擬試験発送開始 5 / 10 (金) ~
- 解答用紙提出 締切 **6 / 7 (金) 必着**
- 解説ライブ開催 **6 / 9 (日) 13:00~16:20**
解説1科目80分×2、質問タイム30分付き
- 採点・添削作業 6 / 8 (土) ~ 6 / 12 (水)
- 最終確認・成績表作成 6 / 13 (木) ~ 6 / 14 (金)
- 成績表等発送(解答返却) 6 / 17 (月) ~ 6 / 18 (火)

締め切りを過ぎると
採点等のサービスが
ご提供できなくなります



お申し込み後の流れ

① 受講生

自宅に模擬試験が届いたら 実技1、実技2 を解く (1科目75分)

どれか選択

提出方法 1 解答用紙をPDF化 → 専用フォームから送付

提出方法 2 解答用紙をFAX送信

提出方法 3 解答用紙をコピー → 封筒に入れて投函

※140円 切手を貼付 **6 / 7 (金) 必着**

② サボテン事務局

採点・添削 → 成績表作成 6 / 8 (土) ~ 14 (金)

③ 受講生 ※申込者のみ

解説ライブで天気図や現象の理解を深める 6 / 9 (日)

④ サボテン事務局

解答用紙・成績表・解答・解説を発送 6 / 17 (月) ~ 18 (火)

⑤ 受講生

成績表を確認 解答・解説を使って復習

注) 解説ライブは、成績表等送付(解答返却)前に開催します

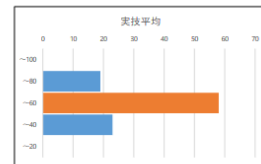
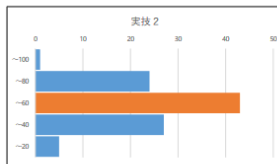
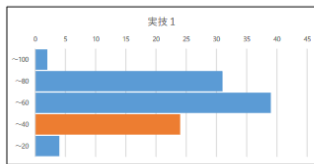
成績表イメージ

内容は今後変わる可能性があります。

全国統一予報士モシ 2023秋冬期（中間） 成績表 1

受験番号	102	模試種別	シリーズ13	総得点	91	評価	D
氏名	仙人掌百花	受験者数	100				

総合	テーマ	配点	得点	平均点	平均との差	合格基準	合格基準との差	最高得点	順位	受験者数
実技1	冬型の気圧配置	100	40	51.6	-11.6	70.0	-30.0	76	-	100
実技2	温帯低気圧	100	51	48.1	2.9	70.0	-19.0	78	-	100
2科目		200	91	99.7	-8.7	140.0	-49.0	152	-	100



成績表のみかた

A : 70以上 B : 60~70 C : 50~60 D : 40~50 E : 40未満

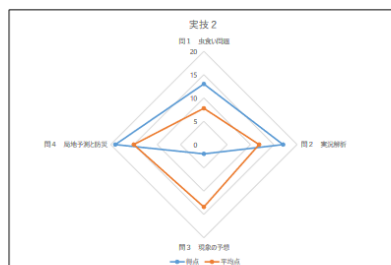
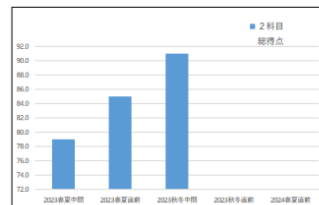
合格基準	気象業務支援センターにない「総得点が満点の70%以上」としています。ただし、難易度により調整する場合があります。
順位	上位10位までを表示します。11位以下は「-（ハイフン）」を表示します。
評価	A : 合格基準以上です。合格できる学力が身に付いています。新しい問題にどんどん取り組みましょう。 B : 合格基準まであと少しです。苦手を克服しミスを減らすと合格に近づけます。作問や記述問題の反復学習がおすすめです。 C : 平均以上ですが合格基準までをもっと学習が必要です。基礎を固めつつ事例演習や過去問に取り組みと良いでしょう。 D : 平均まであと少しです。学科一般分野も含めた基礎学習に力を入れ、典型事例の立体構造や特徴をしっかり学びましょう。 E : まずは平均点を目標に、学科一般分野や実技の入門編を学習しましょう。基礎学力をしっかりとつけることが大切です。
成績の推移	全国統一予報士モシ（中間）（直前）の過去5回分を表示します。連続して受講すると実力がついているか確認できます。

全国統一予報士モシ 2023秋冬期（中間） 成績表 2

問題別詳細	設問内容	配点	得点	平均点	平均との差
実技1	問1 虫食い問題	37	12	20.5	-8.5
	問2 実況解析	12	5	6.5	-1.5
	問3 現象の予想	22	7	10.0	-3.0
	問4 波浪	8	3	4.1	-1.1
	問5 局地予測と防災	21	13	10.5	2.5
TOTAL		100	40	51.6	-11.6

成績の推移	2科目総得点	評価	受験者数
2023春夏中間	79.0	E	110
2023春夏直前	85.0	D	95
2023秋冬中間	91.0	D	100
2023秋冬直前			
2024春夏直前			

問題別詳細	設問内容	配点	得点	平均点	平均との差
実技2	問1 虫食い問題	19	13	7.8	5.2
	問2 実況解析	12	17	11.9	5.1
	問3 現象の予想	36	2	13.4	-11.4
	問4 局地予測と防災	33	19	15.1	3.9
TOTAL		100	51	48.1	2.9



注意事項

●お手続きの流れ

- ・カード・PayPal決済をご希望の方はTeamSABOTENのHPから、
銀行振込をご希望の方は防災気象PRO株式会社のHPからお申し込みください
- ・決済完了後にメールが届きますので、そのメールから受講票をダウンロードしてください
- ・解説ライブを受講される方は事前にZOOMの受講生登録が必要です
受講票記載のURLにアクセスし、当日までに受講生登録をお済ませください

●キャンセルについて

<採点・添削・成績表サービス>

- ・期間、条件別にメールにてキャンセルを受け付けます
(1)募集開始～5月9日(木)まで(模試発送期間前)
(2)5月10日(金)～5月31日(金)まで(模試発送期間)
- ※6月1日(土)以降はキャンセルを承ることはできず、返金は致し兼ねます
- #### <解説ライブ>

- ・開催日の前日17時までメールにてキャンセルを受け付けます
- ※前日17時以降はキャンセルを承ることはできず、返金は致し兼ねます
- 授業の動画をご提供しますので、そちらをご利用ください
(次のページの「●アーカイブ動画について」を参照)

●ご返金について

<採点・添削・成績表サービス>

- ・前項(1)の期間のキャンセル 事務手数料1,100円を差し引いて残額を返金
 - ・前項(2)の期間のキャンセル
模試発送前のキャンセル 事務手数料1,100円を差し引いて残額を返金
模試発送後のキャンセル 事務手数料1,100円および
模試代金5,280円を差し引いて残額を返金
- ・お申込み時にシリーズ12実技をお持ちの方で5月31日(金)までにキャンセルされた場合は、
事務手数料1,100円を差し引いて残額を返金します

<解説ライブ>

- ・模擬試験発送前にキャンセルした場合および模擬試験をすでに持っていた方
事務手数料1,100円を差し引いて残額を返金
- ・模擬試験発送後にキャンセルした場合
事務手数料1,100円および模試代金5,280円を差し引いて残額を返金
- ・授業の途中でログアウトし退席された場合はご返金できません
- ・受講生の設備等の事情で映像、音声に不備があった場合もご返金できません
- ・天候、社会的混乱等で講座が開催できなかった場合、
主催者の不備で映像、音声長時間著しく劣化した場合は、動画により補講といたします
(次のページの「●アーカイブ動画について」を参照)

注意事項

●模擬試験の送付について

- ・5月10日(金)以降、模擬試験の発送を開始します
模擬試験発送期間 5月10日(金) → → → 5月31日(金)
- ・発送期間前にお申し込みいただいても、最も早い発送日は5月10日となります
- ・発送期間中は、決済が確認できてから2~3営業日で発送します
発送後、2~3日でお届けできると思いますが、地域、天候、運送業者の都合等により、お届けまで時間がかかることもありますのであらかじめご了承ください
- ・模擬試験には、問題、図、解答用紙が2科目分含まれています
- ※解答と解説書は成績表と一緒に送ります
- ・模擬試験シリーズ12実技をお持ちで、オプションの採点サービスまたは解説ライブをお申し込みの方には、解答用紙だけ1部発送します
- ・解答用紙は、送付するものと同じものをPDFファイルとしてダウンロードできます
- ※模擬試験の複製、譲渡はできません。著作権は Team SABOTEN にあります

●解説ライブのアーカイブ動画について

- ・欠席時の補講や復習用として、授業の動画をご提供します
- ・視聴は、授業2日後の火曜日から2024年8月の試験前日24時までの期間限定です

●質問受付について

- ・解説ライブで30分間の質問タイムを設けます
- ・講師に直接質問する場合は必ず本名でZOOMに登録してください
- ※ニックネームや匿名での質問はできません
- ・ご質問はZOOMの挙手機能を使用します ※端末のマイク設定が必要です
- ※Q&A機能は使用しません
- ※時間の制限やその他の理由により、全てのご質問にお答えできない場合もあります
- ・講座終了後や後日のご質問はお受けできませんのでご了承ください

●禁止事項

- ・同業者は視聴できません。偽名の使用や代理申し込み等は禁止です
- ・法人、個人を問わず、また営利目的、非営利を問わず、資格取得や教育事業において同業者となる者の受講は固くお断りします
- ・次の行為は禁止します
 1. 偽名での申し込み
 2. 第三者を利用して申し込み手続きを行う行為
 3. オンライン講座のアクセス情報を第三者に知らせる行為
 4. 申込者以外の者と一緒に複数人で受講する行為

●ルール違反者に対する代金の請求

- ・同業者であることが判明した場合には、法人として厳重な措置をとり、かつ賠償金を請求します
- ・このページに書かれた禁止事項に該当する行為に対しても同様の措置を取ります